

CATÁLOGO DO ITEM IMPORTADO

Pleito de Inclusão de Ex-Tarifário

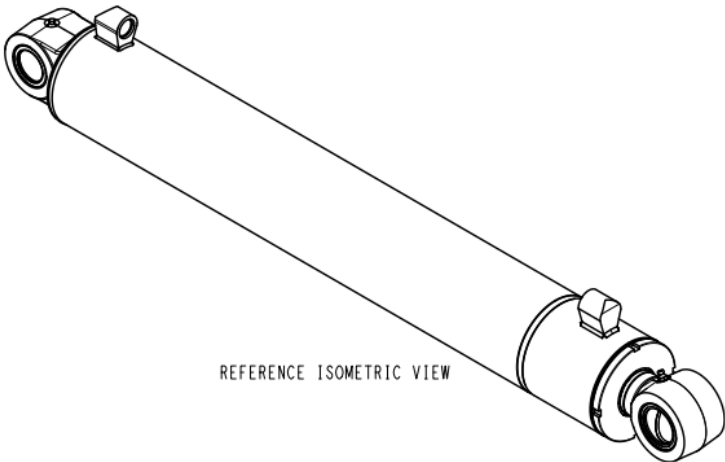
- não confidencial, todo em português, no máximo 3 páginas, orientação retrato, sem qualquer indício que identifique a empresa pleiteante -

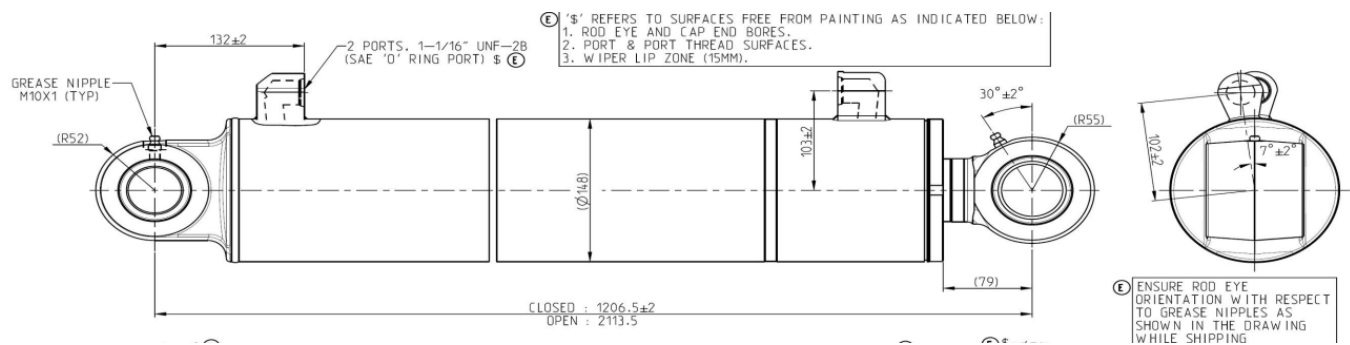
Número de Controle SDIC	NCM	Sugestão de descrição do ex-Tarifário (item II – c. da Ficha Técnica – Excel)
F392-23I	8412.21.10	Cilindro hidráulico de dupla ação, de percurso linear, constituídos por um cilindro e um pistão móvel conectado a uma haste, com pressão de trabalho contínua de 210 bar aproximado, pressão máxima de pico de até 315 bar; diâmetro externo do cilindro aproximado de 148 mm e diâmetro interno aproximado de 130 mm; diâmetro da haste aproximado de 65 mm; com comprimento aproximado entre centros na posição retraída de 1206 mm, e deslocamento aproximado de 907 mm; próprio para máquinas autopropulsadas.

1. Especificações técnicas detalhadas da autopeça:

- Cilindro hidráulico de dupla ação, de percurso linear;
- Constituição: Cilindro e um pistão móvel conectado a uma haste;
- Diâmetro externo da camisa: 148 mm;
- Diâmetro interno da camisa: 130 mm;
- Diâmetro da haste: 65 mm;
- Comprimento na posição estendida: 2113,5 mm - entre centros;
- Comprimento na posição retraída: 1206,5 mm (+/- 2 mm) - entre centros;
- Curso: 907 mm (+/- 2 mm)
- Pressão:
 - Pressão de trabalho contínua: 210 bar
 - Pressão máxima de pico: 315 bar
- Temperatura de operação: -20°C a 100°C
- Tamanhos das portas (cabeçote e haste): Rosca 1-1/16" UN-2B conforme SAE 1926
- Resistência à corrosão: Conforme norma ES-D351
- Revestimento da haste: Conforme MS 210 – Tipo I
- Peso: 82,7 kg.

2. Imagens da autopeça importada e/ou desenho esquemático:





3. Aplicação do item importado:

Máquinas autopropulsadas.

4. Função do item importado no produto fabricado pela empresa pleiteante do ex-tarifário:

Converter energia hidráulica em movimento mecânico linear para operar implementos ou sistemas de levantamento.